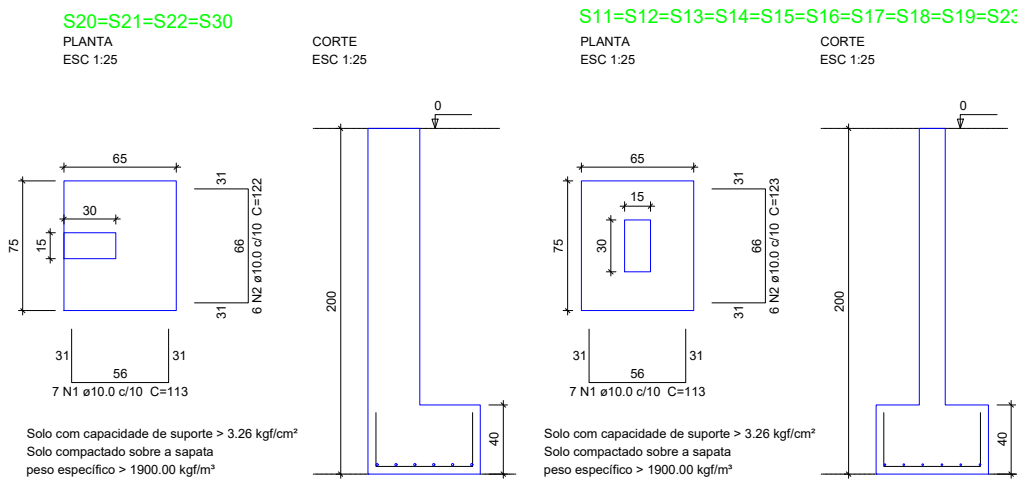


S1=S2=S3=S4=S5=S6=S7=S8=S9=S10

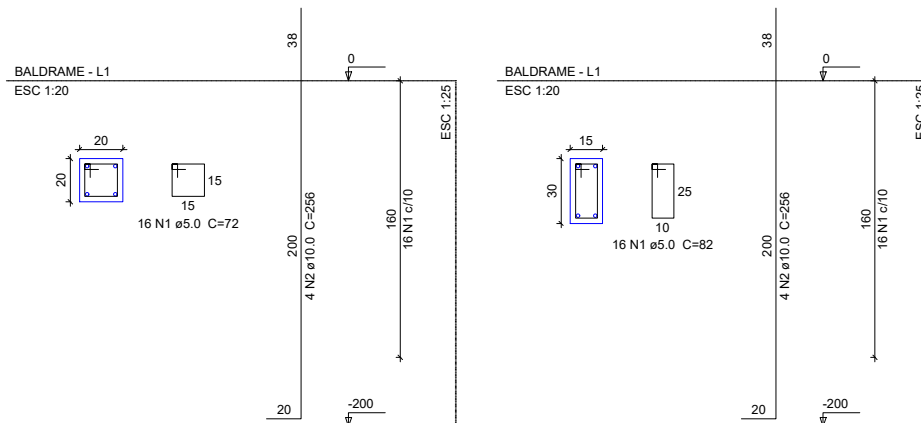


Relação do aço						
ELEMENTO	AÇO	N	DIAM	Q	UNIT (cm)	C.TOTAL (cm)
30xP1	CA60	1	5.0	480	82	39360
	CA50	2	10.0	120	256	30720
9xP31	CA60	1	5.0	144	72	10368
	CA50	2	10.0	36	256	9216
25xS17	CA50	1	10.0	175	113	19775
	CA50	2	10.0	150	123	18450
4xS20	CA50	1	10.0	28	113	3164
	CA50	2	10.0	24	122	2928
S25	CA50	1	10.0	7	132	924
	CA50	2	10.0	6	141	846
8xS33	CA50	1	10.0	112	118	13216
	S39	1	10.0	14	118	1652

Resumo do aço			
AÇO	DIAM	C.TOTAL (m)	PESO (kg)
CA50	10.0	1009.1	622.61
CA60	5.0	497.3	76.6
PESO TOTAL			
CA50	622.61		
CA60	76.6		
Vol. de concreto total (C-25) = 11.08 m³			
Área de forma total = 112.36 m²			

P31=P32=P33=P34=P35=P36=P37=P38=P39

P1x30



# SAPATA E ARRANQUE

01 ESC: 1/175



## PREFEITURA MUNICIPAL DE VÁRZEA GRANDE

Av. Castelo Branco, Espaço Municipal, 2500 - Centro Sul, Várzea Grande/MT CEP 78125-700 - Fone/Fax: 65 3688 8000

PROJETO: **PROJETO ESTRUTURAL**

OBRA: **REFORMA E AMPLIAÇÃO EMEB ANTONIA FELIPA DE CAMPOS MARTINS**

LOCALIZAÇÃO: **RUA SD, S/Nº, QUADRA 100, BR 163 BAIRRO: JARDIM NOVO MUNDO**

AUTOR DO PROJETO:

**MATHEUS MARCANZONI LEITE**  
ENGENHEIRO CIVIL CREA-MT 042157

UNIDADE: **METRO**

ESCALA: **Indicada**

DATA: **SETEMBRO/2021**